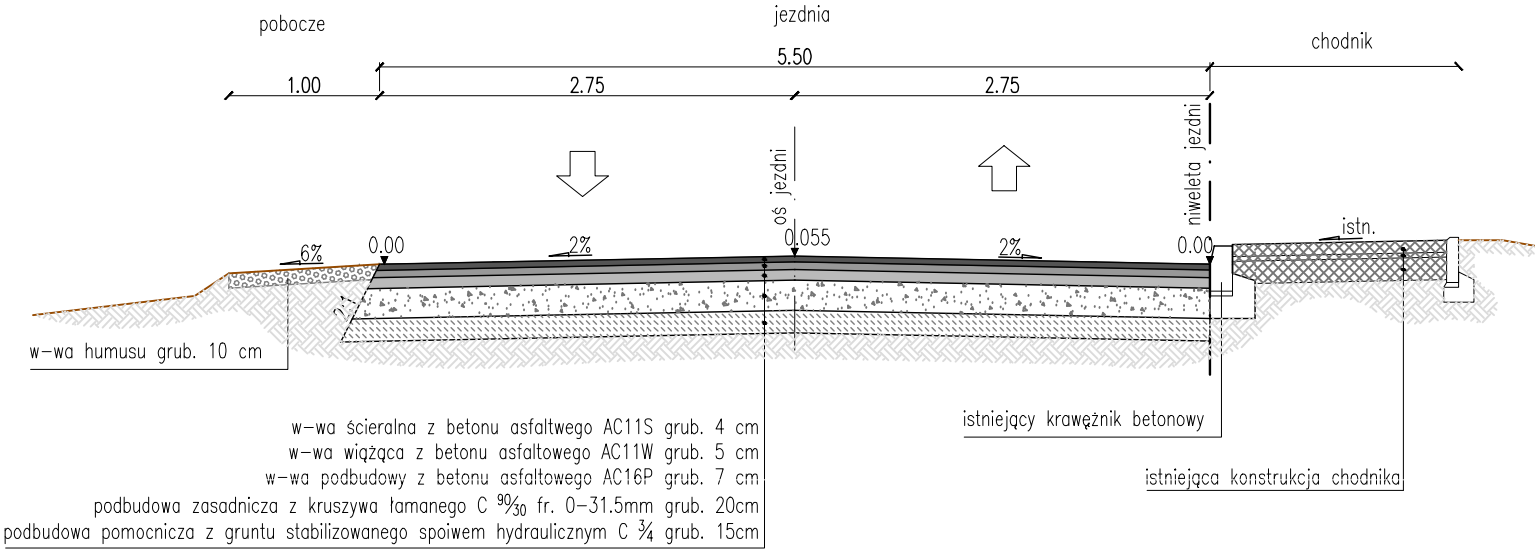
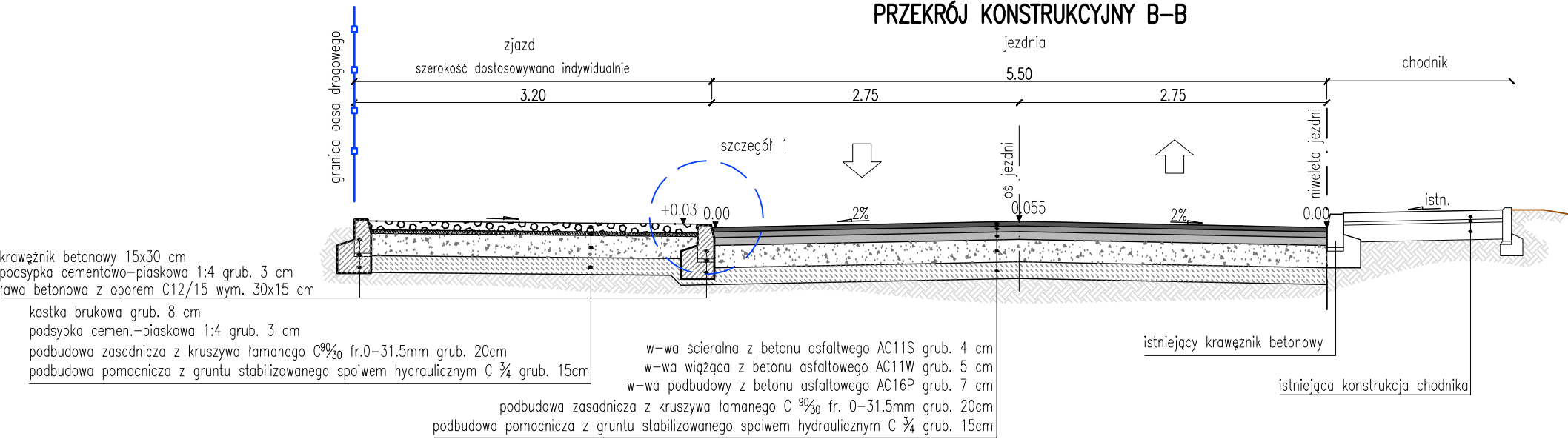


PRZEKRÓJ KONSTRUKCYJNY A-A

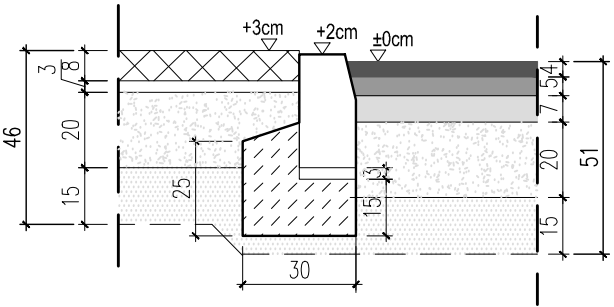


PRZEKRÓJ KONSTRUKCYJNY B-B



Szczegół "1"

zjazd jezdnia



PROJEKTOWANIE NADZORY DORADZTWO					
					
Adam Bukowiecki Grzeczica 1p 72-003 Grzeczica fax +48 91 88 35 143 tel. +48 608 585 484 e-mail: biuro@prodrom.pl					
PROJEKTOWANIE NADZORY DORADZTWO					
Nazwa inwestycji	Przebudowa drogi powiatowej nr 3911Z w ciągu ul. Dębowej na odcinku od ul. Jodłowej do ul. Bukowej w m. Dobra				
Obiekt:	Droga powiatowa	Stadium	Projekt budowlany Koncepcja programowa	Projekt wykonawczy Program funkcjonalno-użytkowy	
Opracował:				Data:	X.2015
Projektant:	mgr inż. Adam BUKOWIECKI	upr. 114/Sz/2002 specjal. konstrukcyjno - budowlana bez ograniczeń		Skala:	1:50/20
Sprawdził:				Nr rys.:	2
Nazwa rysunku:	Przekroje konstrukcyjne				